

# Works

輸送 / 梱包 / 搬出入

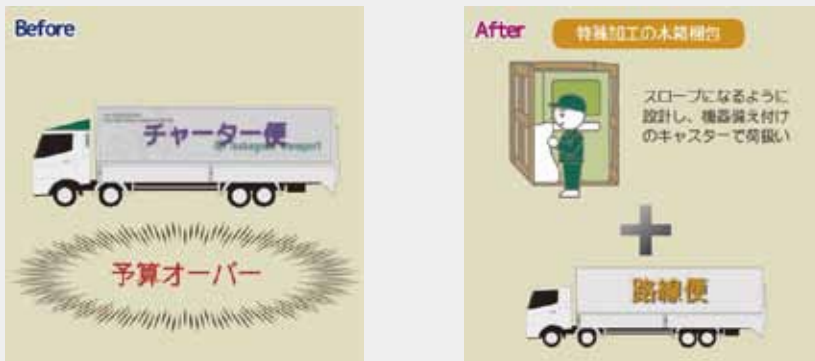
離島への貨物輸送も最適なプランをご提案します！

## お客様の課題

- ◆貨物の重量：450 kg
- ◆フォークリフト、クレーンで直接荷扱ができない形状
- ◆チャーター輸送では予算オーバー
- ◆時期の問題でフェリーの運航数が少なく、空きがない恐れがある
- ◆現地で貨物を動かすための重機や人員が複数必要となる

## 当社のご提案

### 特殊加工の木箱梱包＋路線便出荷



## 結果

- ・現地での重機手配が不要になり、トータルコストと作業員数を大幅に削減
- ・一連の作業を予算内で実現

※より詳しい内容はお問い合わせ下さい。お客様に合った最適な輸送方法をご提案いたします。

## お客様

産業用機器メーカー様

## ご依頼

産業用印刷機の輸送・  
設置（本州～離島）